



Sana Kliniken Lübeck  
Standorte Krankenhaus Süd und  
Praxisklinik Travemünde

**Wir sind für Sie da!**

## WIR SIND FÜR SIE DA!

Die Sana Kliniken Lübeck GmbH mit ihren Standorten Krankenhaus Süd und der Praxisklinik Travemünde (PKT) bietet Ihnen umfassende Versorgung in den Fachbereichen:

- Allgemein- und Viszeralchirurgie
- Anästhesie, Intensivmedizin und Schmerztherapie
- Gefäß- und Thoraxchirurgie
- Medizinische Klinik I – Gastroenterologie, Diabetologie, Pneumologie und Allgemeine Innere
- Medizinische Klinik II – Kardiologie und Angiologie
- Medizinische Klinik III – Hämatologie, internistische Onkologie und Immunologie
- Orthopädie und Unfallchirurgie
- Plastische, Hand- und Rekonstruktive Chirurgie
- Radiologie und Nuklearmedizin
- Urologie
- Mund-, Kiefer- und Gesichtschirurgie – Belegabteilung PKT
- Orthopädie – Belegabteilung PKT

Neben der 24h-Notfallversorgung stehen wir Ihnen in allen medizinischen Fragestellungen unserer Fachbereiche zur Verfügung.

### Telefonnummer der Notaufnahme:

Telefon 04 51/585-13 15

### Fragen Sie uns, wir informieren

#### Sie gerne unter:

Telefon 04 51/585-01  
oder

[www.sana-luebeck.de](http://www.sana-luebeck.de)



### Sana Kliniken Lübeck GmbH

Schon seit dem Jahr 2002 ist das ehemals Städtische Krankenhaus Süd nun Sana Klinik.

Ob als Schwerpunktkrankenhaus am Standort Kronsfordter Allee (Krankenhaus Süd) oder als Krankenhaus mit eingeschränkter Regelversorgung am Standort Travemünde, immer bietet die Sana Kliniken Lübeck GmbH eine umfassende qualifizierte und an den Bedürfnissen der Patientinnen und Patienten ausgerichtete Medizin an.

Für das Wohl der Patienten bürgen die hohen Qualitätsansprüche des pflegerischen und ärztlichen Personals sowie die Qualifikation der medizinisch-technischen und pharmazeutischen Assistentinnen und Assistenten, die Professionalität der Mitarbeiter/-innen in den Funktionsdiensten, der Anästhesie, des Operationspersonals sowie der kardiologischen und endoskopischen Funktionsbereiche und der Therapeutinnen und Therapeuten in der Physikalischen Therapie.

Sie alle finden Unterstützung durch die vielen helfenden Hände der technischen, versorgenden und verwaltenden Bereiche, ohne die ein Klinikbetrieb

undenkbar ist. Der hohe technische Standard moderner Untersuchungsmethoden wie Magnetresonanztomographie, Computertomographie, Herzkatheterdiagnostik und Endoskopie sowie das an den Maßstäben eines akademischen Lehrkrankenhauses orientierte Spektrum, geben die größtmögliche Sicherheit für das Wohl der uns anvertrauten Menschen.

### Krankenhaus Süd

Telefon 04 51/585-01

### Chirurgie

#### Allgemein- und Viszeralchirurgie

Chefarzt PD Dr. med. Sven Eisold  
Sekretariat -1301

#### Gefäß- und Thoraxchirurgie

Chefärztin Dr. med. Brigitte Nebel  
Chefarzt Dr. med. Dieter Erl  
Sekretariat -14 79

#### Orthopädie und Unfallchirurgie

Chefarzt Dr. med. Norbert Thiem  
Sekretariat -1601

#### Plastische, Hand- und Rekonstruktive Chirurgie

Chefarzt Dr. med. Horst Aschoff  
Sekretariat -1297

**Innere Medizin****Medizinische Klinik I**

**Gastroenterologie, Diabetologie,  
Pneumologie u. Allgemeine Innere**

Ärztlicher Direktor und Chefarzt

PD Dr. med. Matthias J. Bahr

Sekretariat -1401

**Medizinische Klinik II**

**Kardiologie und Angiologie**

Chefärztin Dr. med. Birke Schneider

Sekretariat -1681

**Medizinische Klinik III**

**Hämatologie, internistische**

**Onkologie und Immunologie**

Chefarzt

PD Dr. med. Sebastian Fetscher

Sekretariat -1490

**Anästhesie, Intensivmedizin  
und Schmerztherapie**

Chefärztin Prof. Dr. med. Petra Saur

Sekretariat -1363

**Radiologie und Nuklearmedizin**

Chefarzt Dr. med. Wolfram Höche

Sekretariat -1451

**Pflegedirektion**

Sekretariat -1227

**Geschäftsführung**

Sekretariat -1201

**Wir bilden aus:****Krankenpflegeschule**

Sabine Rode

Sekretariat -1278

**Bürokauffrau/-kaufmann**

Doreen Tapper -1205

**Praxisklinik Travemünde**

Telefon 04502/800-0

**Ärztliche Leitung**

Dr. med. Laif Casper

Sekretariat -1733

**Pflegerische Leitung**

Gabriele Schütz-Krause -1730

**PATIENTENBEFRAGUNG**

**Liebe Patientinnen und Patienten,  
liebe Angehörige und Besucher,**

bitte unterstützen Sie uns, noch mehr auf die Wünsche und Bedürfnisse unserer Patienten eingehen zu können.

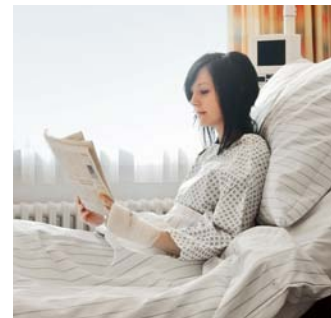
Unser Ziel ist es, dass Sie sich während Ihres Aufenthaltes in den Sana Kliniken Lübeck ärztlich und menschlich gut aufgehoben fühlen.

Mit der Teilnahme an unserer Patientenbefragung helfen Sie uns, Behandlung, Pflege und Aufenthalt unserer Patienten weiter zu verbessern. Die Befragung erfolgt kontinuierlich und wird allen stationär aufgenommenen Patienten angeboten. Die Beantwortung der Fragen erfolgt selbstverständlich anonym. Neben der

Beurteilung der ärztlichen Behandlung, Pflege, Unterbringung und Organisation können Sie auch eine Gesamtbewertung über unsere Klinik abgeben. Die ausgefüllten Fragebögen werden gern von unserem Pflegepersonal entgegengenommen und anonym weitergeleitet. Die Befragung wird monatlich durchgeführt und hilft uns, unterjährig an unseren Prozessen zu arbeiten. Sollten Sie einen Fragebogen auf Ihrem Essenstablett erhalten würden wir uns freuen, wenn Sie uns Ihre Eindrücke schildern, die Sie während Ihres Aufenthaltes in den Sana Kliniken Lübeck gewonnen haben.

**Herzlichst**

**Ihre Sana Kliniken Lübeck**



# CHECKLISTE FÜR IHREN AUFENTHALT

## Liebe Patienten, liebe Besucher,

folgende Checkliste soll Ihnen helfen, Ihren Aufenthalt bei uns so unkompliziert wie möglich zu gestalten. Nutzen Sie diese Liste um Ihren Krankenhausaufenthalt bei uns vorzubereiten.

### Das sollten Sie auf keinen Fall vergessen.

- Krankenhauseinweisungsschein
- Chipkarte der Krankenkasse
- Personalausweis
- Unterlagen des Hausarztes (falls vorhanden)**
  - Medikamentenplan (Antikoagulantienausweis)
  - Arztbriefe, Vorbefunde anderer Ärzte / Krankenhäuser
  - CT- oder Kernspintomogramme
  - EKG-Befunde
  - Allergiepass / Impfpass / Röntgenpass / eventuell Mutterpass
  - Herzschrittmarker-Ausweis / Implantat-Ausweis
  - Diabetikerausweis / Marcumarausweis
  - Blutuntersuchungsergebnisse
  - Herzpass

### Persönliche Dinge

- Pyjama oder Nachthemd
- Bequeme Kleidung
- Hausschuhe
- Bademantel, Morgenrock
- Unterwäsche
- Waschutensilien (Zahnbürste, Kamm, Seife, Shampoo)
- Handtücher, Waschlappen

### Weitere persönliche Dinge

- Etwas Kleingeld (falls gewünscht z. B. für ein Café etc.)
- Gesetzliche Krankenzuzahlung: 10 Euro pro Tag
- Brille / Hörgeräte
- Hilfsmittel (Gehstock, Rollator etc.)
- Prothesenträger:
- Prothesenschale und Pflegemittel
- Größere Geldbeträge
- Schmuck
- Andere Wertgegenstände

### Das sollten Sie nicht mitbringen. Daran sollten Sie vor Ihrem Aufenthalt denken.

- Wer leert den Briefkasten und bringt wichtige Post mit ins Krankenhaus?
- Müssen Haustiere und/oder Pflanzen versorgt werden?
- Welche Termine müssen Sie absagen oder verschieben?

## HIER IST PLATZ FÜR IHRE NOTIZEN

## IHRE MEINUNG IST UNS WICHTIG!

### Beschwerdemanagement

**Sehr geehrte Patientinnen und Patienten, Angehörige und Besucher,** wenn Ihnen ein Anliegen wichtig ist, ist es uns auch wichtig.

Wir wissen Anregungen und Kritik zu schätzen und nehmen diese gerne auf, um unseren Service zu verbessern. Mit jeder Rückmeldung, ob von Patientinnen, Patienten, Angehörigen oder Besuchern, wird auf professionelle Art und Weise umgegangen.

Ihre Rückmeldung wird sich in keiner Weise negativ auf die Qualität Ihrer Behandlung bei uns auswirken.

Wenn Sie ein Anliegen haben, das irgendeinen Aspekt Ihres Aufenthaltes in unserem Hause berührt, wenden Sie sich bitte an eine/-n Ärztin/Arzt, eine/-n Mitarbeiterin/Mitarbeiter der Pflege oder jedes andere Mitglied unseres Teams.

Wenn das Problem auf diese Art und Weise nicht gelöst wird, dürfen Sie uns gerne bei unserer zentralen Stelle für Anregungen und Kritik eine Nachricht hinterlassen.

Einer unserer Mitarbeiter wird Sie so schnell wie möglich zurückrufen. Sobald Ihr Anliegen bei uns aufgenommen wurde, werden wir zeitnah in Aktion treten und Ihnen eine Rückmeldung geben. Wenn Sie mit der Reaktion auf Ihr Anliegen nicht zufrieden sind, möchten wir Sie bitten, eine Beschwerde bei uns abzugeben.

Dafür stehen Ihnen folgende Möglichkeiten zur Verfügung:

- per Anregungs- und Kritikzettel (Haupteingang – Beschwerdebriefkasten)
- per Brief an die Sana Kliniken Lübeck GmbH, Beschwerdemanagement, Kronsfordter Allee 71-73, 23560 Lübeck
- per Telefon unter 04 51 / 5 85 - 12 89
- per E-Mail unter [beschwerde@sana-luebeck.de](mailto:beschwerde@sana-luebeck.de)

Herzlichst Ihr Beschwerdemanagement



**Aufnahme**

Bitte bringen Sie Ihre Versicherungskarte, den Einweisungsschein des Haus- bzw. Facharztes und evtl. vorhandene Vorbefunde (z. B. Röntgenbilder) sowie Ihren Medikamentenplan mit.

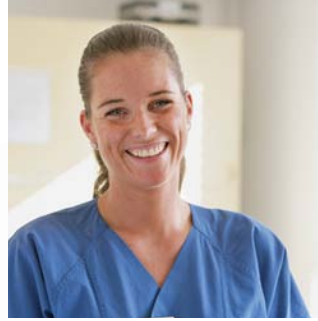
Für einen stationären Aufenthalt benötigen Sie zusätzlich Hygieneartikel, Waschutensilien, Handtücher sowie Nachtwäsche, Bademantel, Hausschuhe und Kleidung, die Sie möglichst leicht an- und ausziehen können. Bitte denken Sie daran, dass Sie keine Wertsachen und nur wenig Bargeld mitbringen.

**Besuchszeiten**

Feste Besuchszeiten gibt es in den Sana Kliniken Lübeck nicht. Allerdings bitten wir Besucher, die Ruhezeiten für unsere Patienten von 13.00-14.00 Uhr und von 20.00-08.00 Uhr zu beachten.

**Entlassmanagement**

Unser Entlassmanagement berät Sie gerne zu allen Fragen rund um Entlassung, häusliche Kranken- und Behandlungspflege, weiterführende Reha-Maßnahmen usw.

**Ethik-Komitee**

Im Jahr 2007 wurde an unserer Klinik ein interdisziplinäres und interprofessionelles klinisches Ethik-Komitee eingerichtet. Dieses Beratungsgremium besteht aus 11 Mitgliedern verschiedener Berufsgruppen. Neben der klinischen Beratung im Einzelfall umfassen die Aufgaben des klinischen Ethik-Komitees auch die Entwicklung ethischer Leitlinien, Fragen der Organisation sowie die Fort- und Weiterbildungen zu diesen Themenbereichen in unserem Krankenhaus. Weitere Informationen erhalten Sie in unserem Flyer Klinisches Ethik-Komitee.

**Kiosk/Cafeteria**

Innerhalb des Gebäudes haben Sie und Ihre Besucher die Möglichkeit, sich mit einer Vielzahl von Erfrischungen, Kaffee, Kuchen und anderen Speisen verwöhnen zu lassen.

**Patientenbücherei**

Die Patientenbücherei mit rund 2.000 Büchern aus allen Bereichen der Literatur gehört zum Angebot der Krankenhaus-Seelsorge. Die Bücher werden wöchentlich in den Patientenzimmern zur kostenlosen Ausleihe angeboten.

**Reinigungsservice/Wäschereiservice**

Während Ihres stationären Aufenthaltes bieten wir Ihnen die Möglichkeit, private Kleidung waschen und reinigen zu lassen. Rufen Sie unter -57 27 kostenfrei an. Preise entnehmen Sie bitte dem Aushang im Stationsflur.

**Seelsorge**

Sofern Sie den Wunsch haben, sich mit der Seelsorge in Verbindung zu setzen, sprechen Sie bitte unsere Mitarbeiter/-innen auf den Stationen an. Im Krankenhaus Süd können Sie die Seelsorge unter -1271 erreichen, auch wenn Sie Ihr Telefon nicht angemeldet haben.

**Telefon/TV**

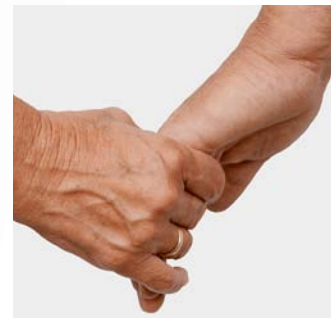
An der Information oder in der Patientenaufnahme haben Sie die Möglichkeit, eine Karte zur Aktivierung Ihres Telefons im Zimmer zu erwerben. Die Bedienungsanleitung für Telefon und TV finden sie in Ihrem Nachtschrank. Die Nutzung der TV-Geräte ist kostenfrei.

**Wahlleistung**

Über die Wahlleistung haben unsere Patientinnen und Patienten die Möglichkeit, den vorhandenen Standard nach eigenen Wünschen zu verbessern. Detaillierte Informationen hierzu entnehmen Sie bitte unserem Flyer.

**Zuzahlung**

Der zu leistende Eigenanteil in Höhe von 10 Euro täglich (max. 28 Tage) ist vor Ihrer Entlassung in der Patientenaufnahme einzuzahlen. Bitte lassen Sie sich zum Entlassungstermin das Geld durch Angehörige/Bekanntete mitbringen oder zahlen Sie auch gerne mit ec-Karte.



Sana Kliniken Lübeck GmbH

**Krankenhaus Süd**

Kronsfordter Allee 71-73 | 23560 Lübeck  
Telefon 0451/585-01 | Telefax 0451/585-1234  
info@sana-luebeck.de | www.sana-luebeck.de

**Praxisklinik Travemünde**

Am Dreilingsberg 7 | 23570 Lübeck-Travemünde  
Telefon 04521/800-0 | Telefax 04521/800-1703  
info@sana-luebeck.de | www.sana-luebeck.de